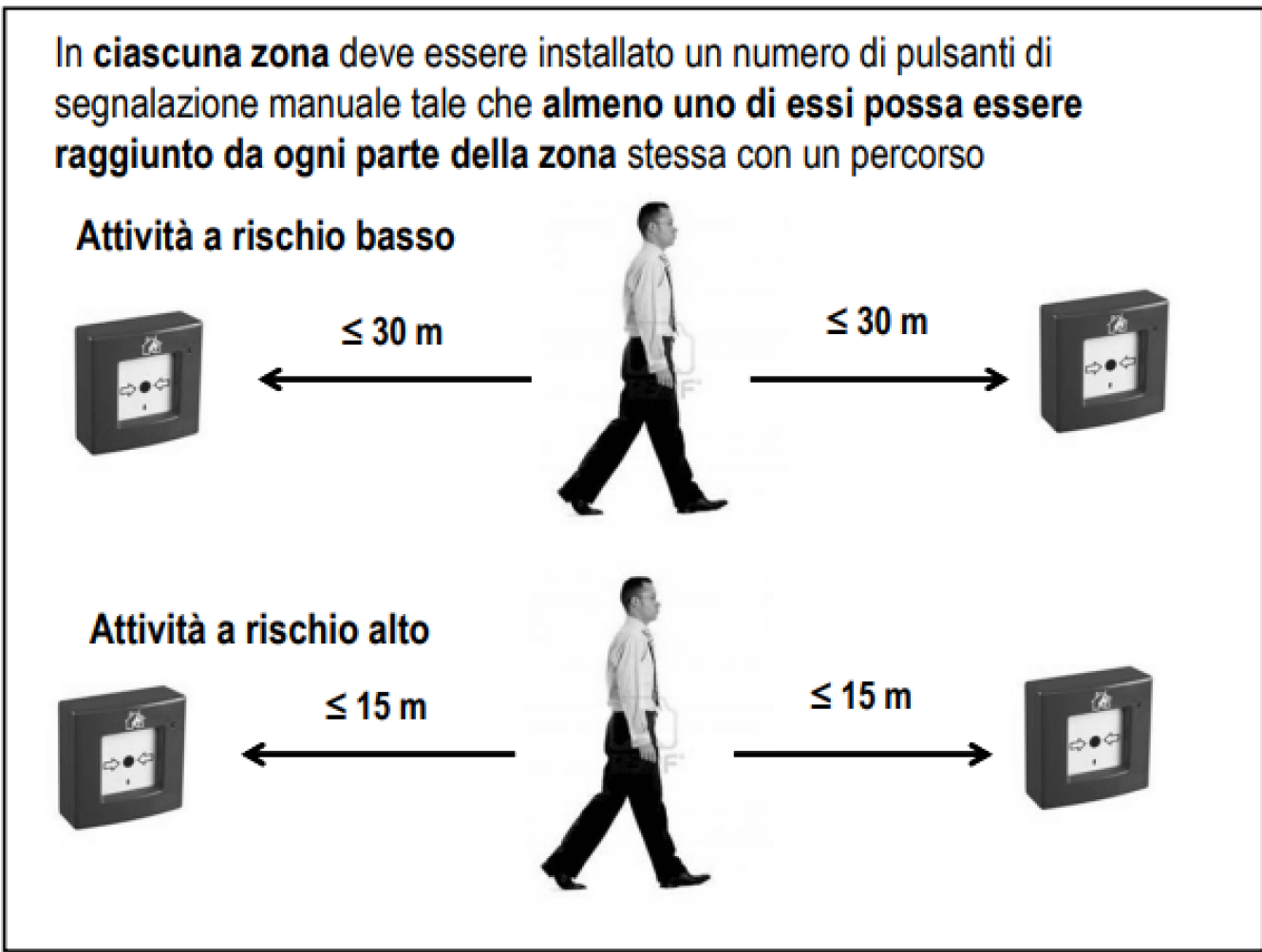
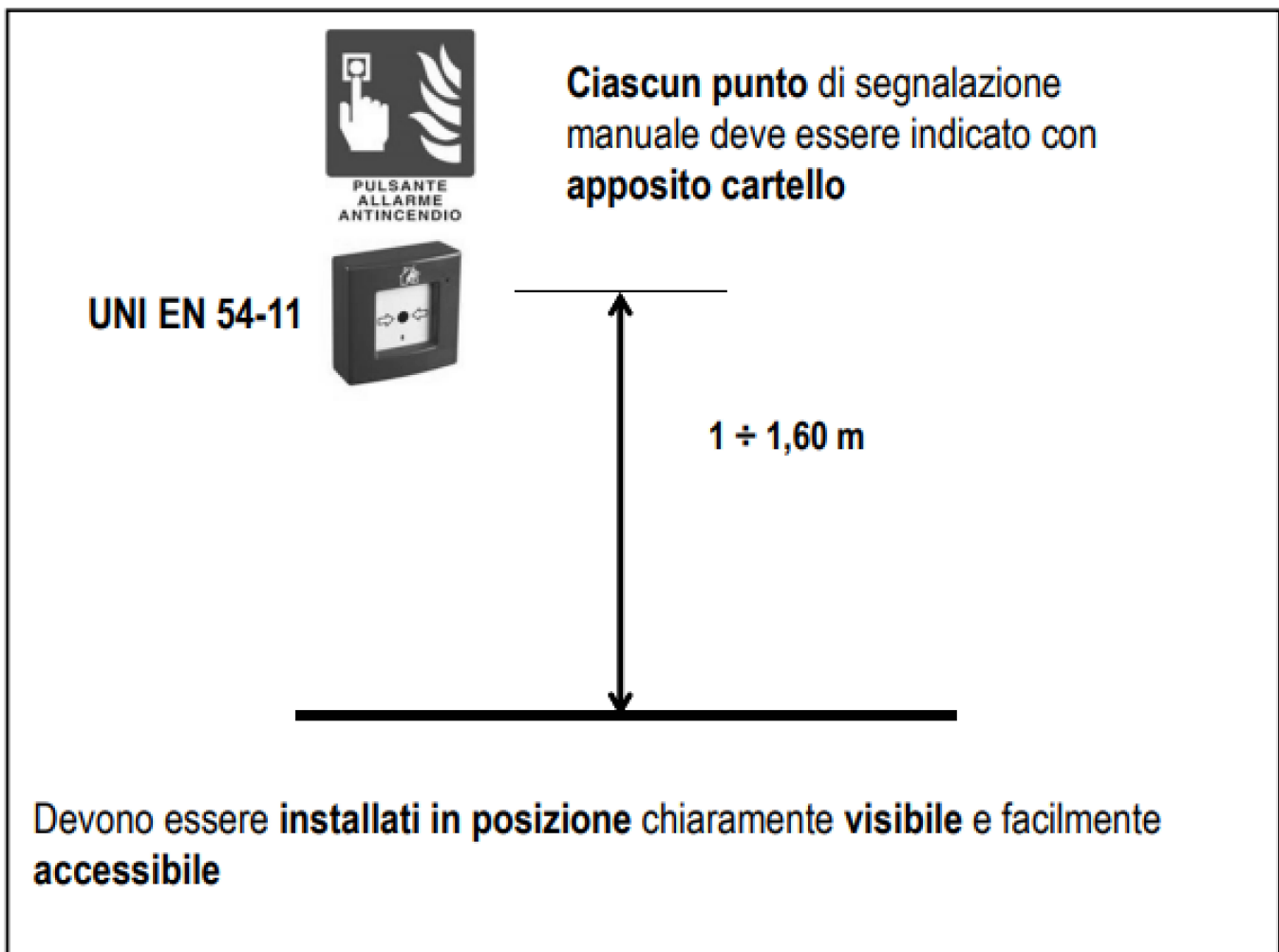
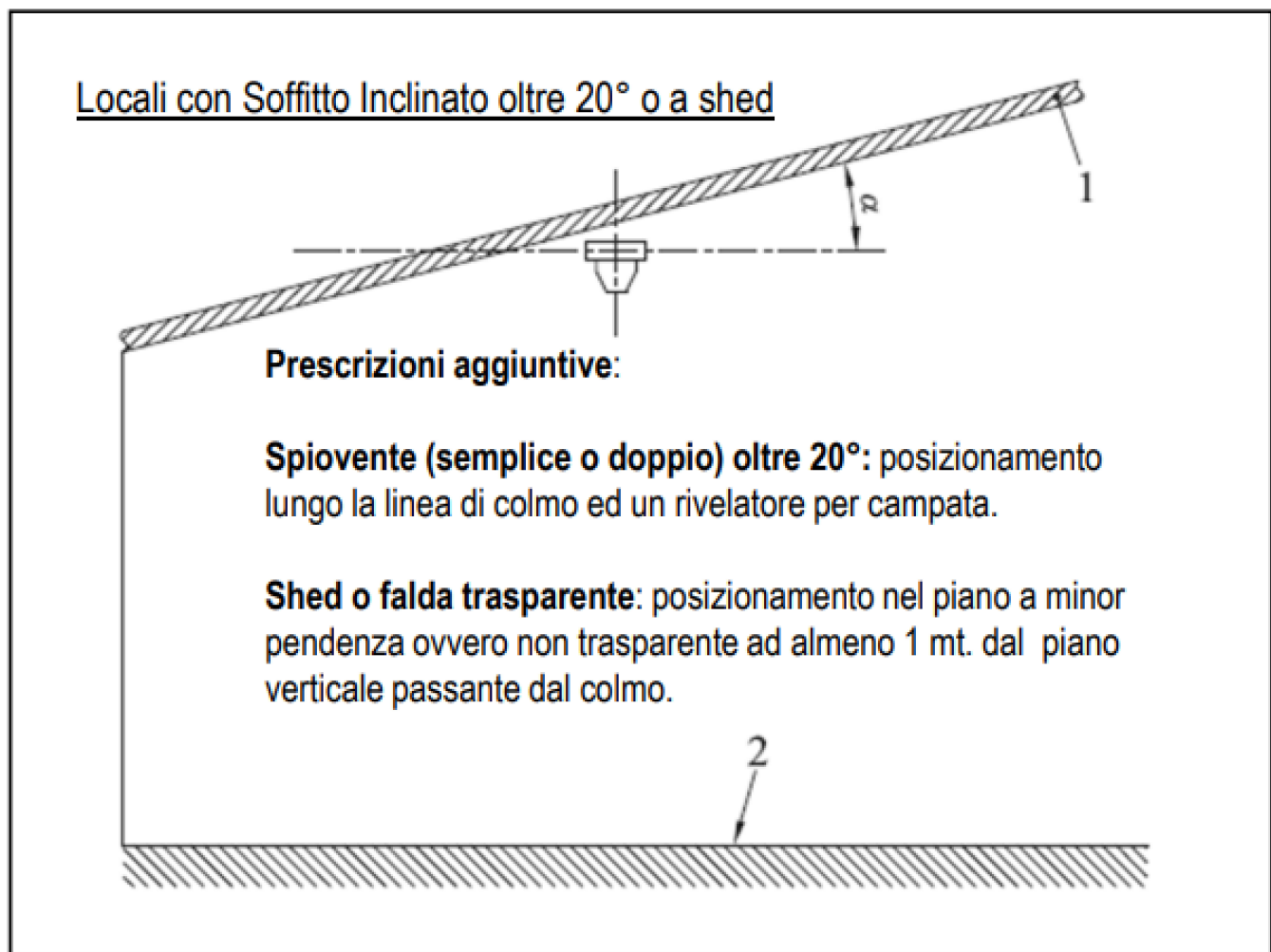
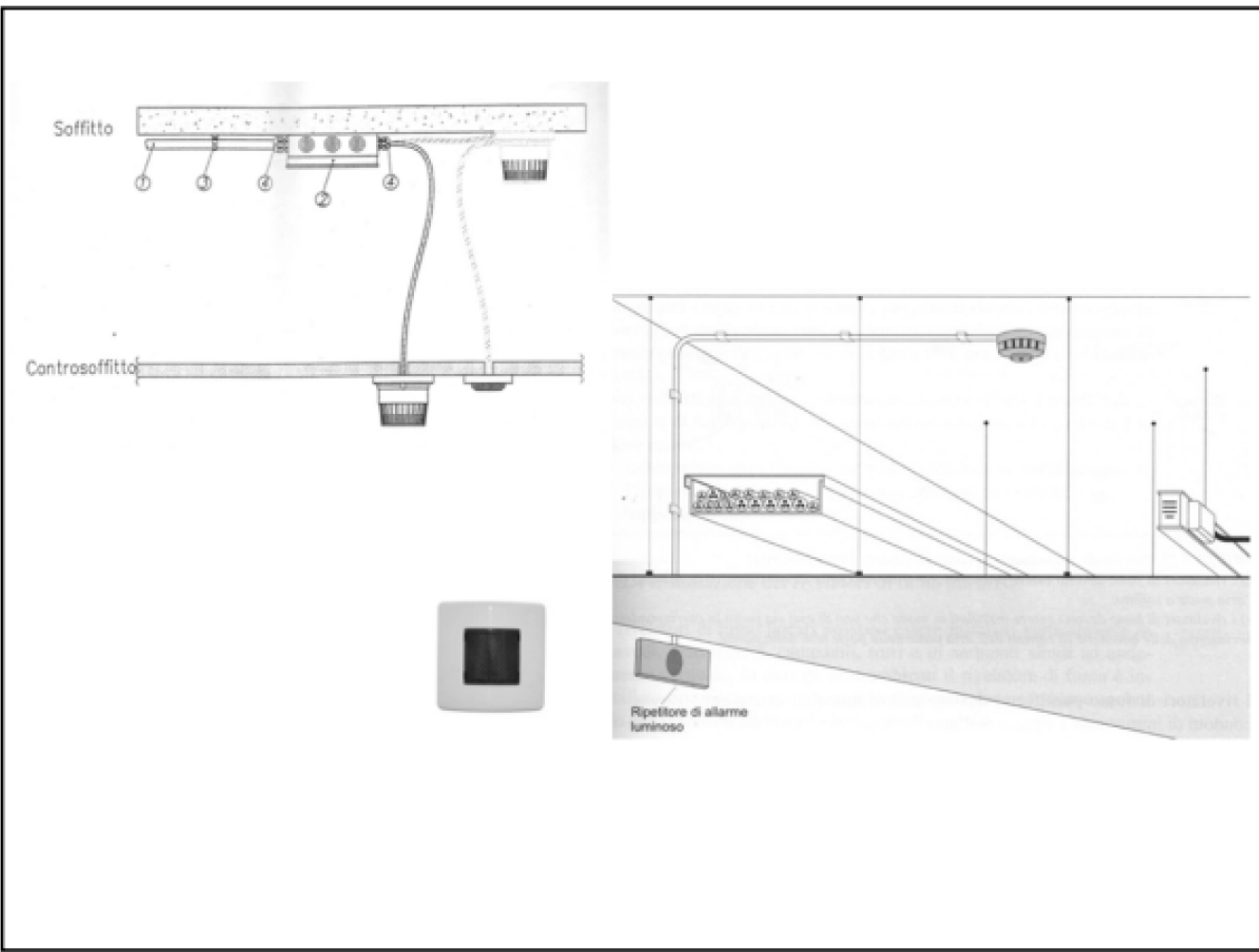
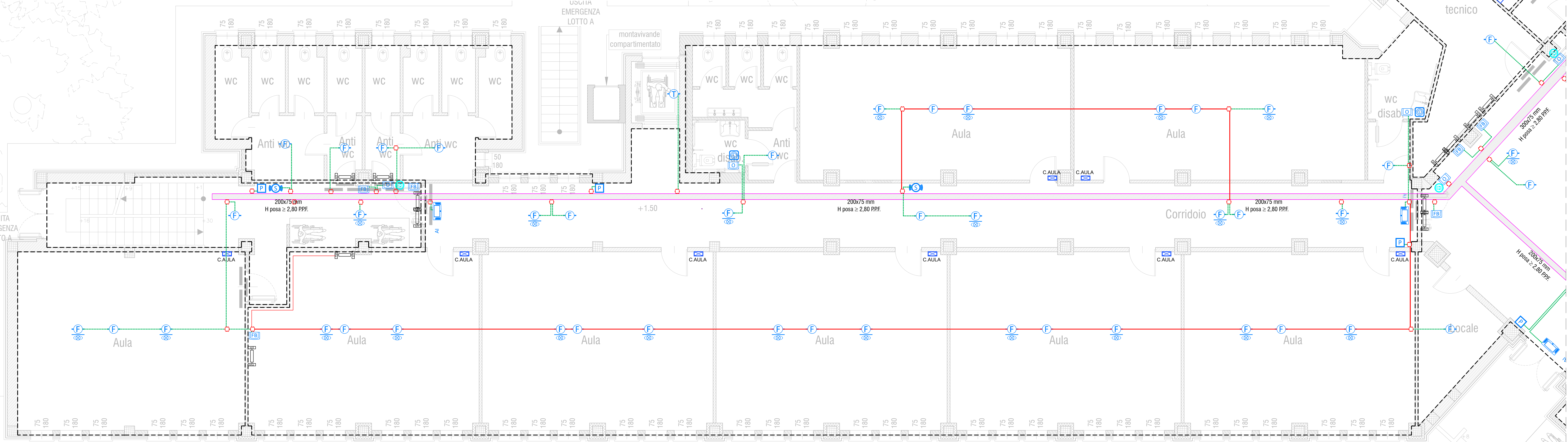
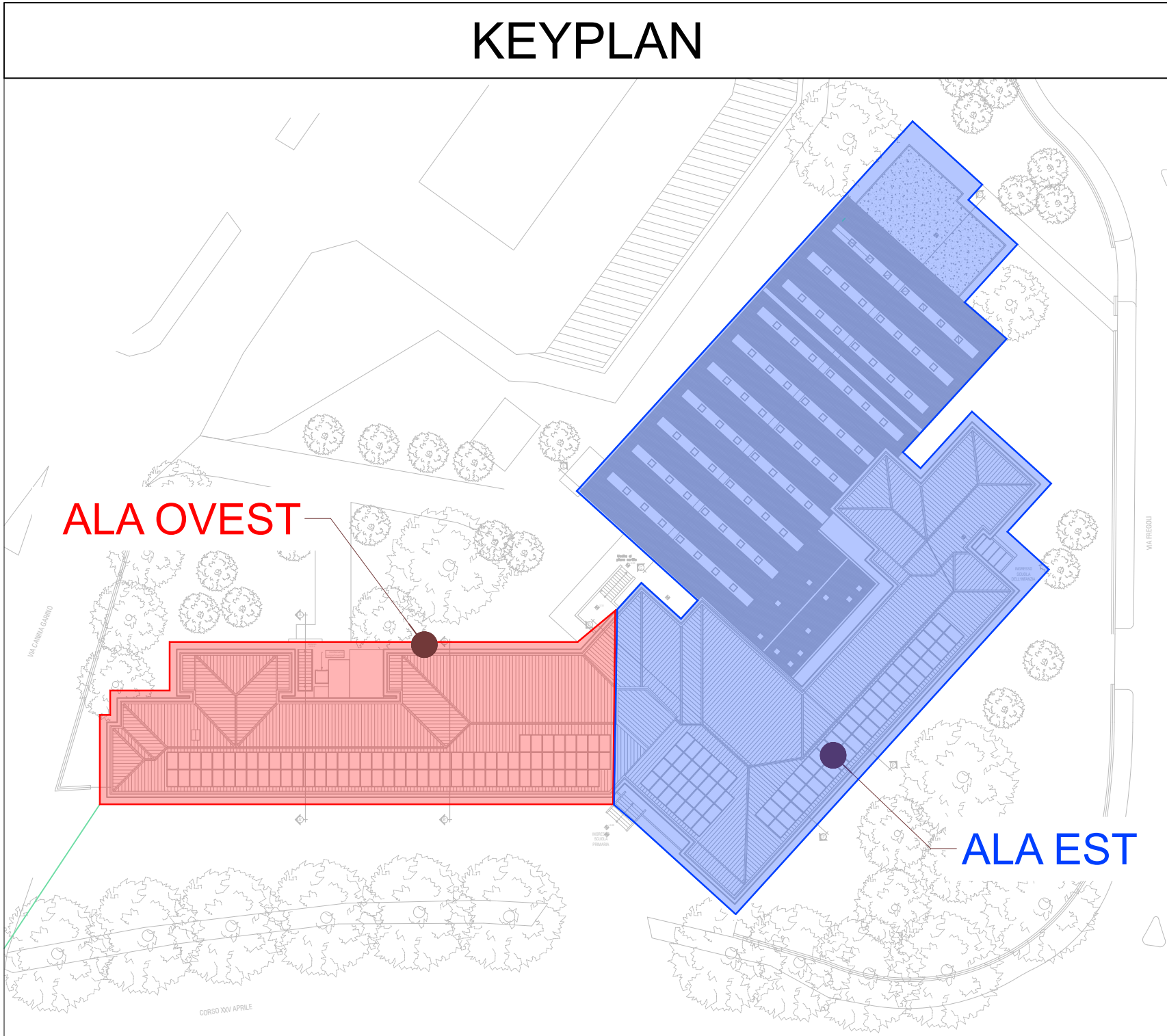


LEGENDA E TABELLE DERIVAZIONI TIPICHE - IMPIANTO RIVELAZIONE INCENDIO E GAS				
SIMBOLO	DESCRIZIONE	TUBAZIONI	CAVI	DETTAGLI
	CENTRALE RIVELAZIONE INCENDI A 1, 2 o 4 LOOP Tipo TR1-196, TR4-596, TR44-1192	Tubazione PVC Autoestinguente secondo EN 61386-21/22 Tipo TR1-196, TR4-596, TR44-1192 Diametro min. 20mm A Vista e/o Sottostacca (Segnale)	-20mm Cavo RCLT FIBER, FIBER 7007 36/3 Cavo tipo F200M003 3x2,5 mm V2 30-105 V2 Cavo RCLT 2x2,5 mm V2 30-105 V2 -20mm Cavo RCLT FIBER, FIBER 7007 36/3 Cavo tipo F200M003 3x2,5 mm V2 30-105 V2 Cavo RCLT 2x2,5 mm V2 30-105 V2	ALARMEREMO PRIMARIO - SECONDARIO CENTRALE TR1-196, TR4-596, TR44-1192 CONSIGLIERE LUMINOSITÀ
	COMUNICATORE IP, LAN WAN EMAIL DDNS SNMP MODBUS Tipo TTNET	Tubazione PVC Autoestinguente secondo EN 61386-21/22 Diametro min. 20mm A Vista e/o Sottostacca (Segnale)	Cavo RCLT 2x2,5 mm V2 30-105 V2 -20mm Cavo RCLT FIBER, FIBER 7007 36/3 Cavo tipo F200M003 3x2,5 mm V2 30-105 V2 Cavo RCLT 2x2,5 mm V2 30-105 V2	CONSIGLIERE LUMINOSITÀ
	COMBINATORE TELEFONICO, PSTN GSM 4G EN54-21 Tipo TFCOM	Tubazione PVC Autoestinguente secondo EN 61386-21/22 Diametro min. 20mm A Vista e/o Sottostacca (Segnale)	Cavo RCLT 2x2,5 mm V2 30-105 V2 -20mm Cavo RCLT FIBER, FIBER 7007 36/3 Cavo tipo F200M003 3x2,5 mm V2 30-105 V2 Cavo RCLT 2x2,5 mm V2 30-105 V2	CONSIGLIERE TELEFONICO TFCOM
	STAZIONE DI ALIMENTAZIONE INDIRIZZATA, 24Vdc SA EN54 Tipo TTPS-5	Tubazione PVC Autoestinguente secondo EN 61386-21/22 Diametro min. 20mm A Vista e/o Sottostacca (Segnale)	-20mm Cavo RCLT FIBER, FIBER 7007 36/3 Cavo tipo F200M003 3x2,5 mm V2 30-105 V2 Cavo RCLT 2x2,5 mm V2 30-105 V2	DISPOSITO ALIMENTAZIONE TTPS-5
	RIVELATORE OTTICO DI FUMO CON BASE, INSTALLATO IN AMBIENTE Tipo TFDA-S1 + TFBASE01	Tubazione PVC Autoestinguente secondo EN 61386-21/22 Diametro min. 20mm A Vista e/o Sottostacca (Segnale)	Cavo tipo F200M003 3x2,5 mm V2 30-105 V2	RIVELATORE OTTICO TFA-1
	RIVELATORE OTTICO DI FUMO CON BASE, IN CONTROSOFFITTO Tipo TFDA-S1 + TFBASE01 + TRFUP-R	Tubazione PVC Autoestinguente secondo EN 61386-21/22 Diametro min. 20mm A Vista e/o Sottostacca (Segnale)	Cavo tipo F200M003 3x2,5 mm V2 30-105 V2 -20mm Cavo RCLT FIBER, FIBER 7007 36/3 Cavo tipo F200M003 3x2,5 mm V2 30-105 V2 Cavo RCLT 2x2,5 mm V2 30-105 V2	RIVELATORE OTTICO TFA-1
	RIVELATORE OTTICO DI FUMO CON KIT VENTURI, INSTALLATO SU CANALE CDZ Tipo TFDA-S1 + TFDU-DUCT + TTTUBO-DUCT60	Tubazione PVC Autoestinguente secondo EN 61386-21/22 Diametro min. 20mm A Vista e/o Sottostacca (Segnale)	Cavo tipo F200M003 3x2,5 mm V2 30-105 V2	-
	RIVELATORE DI TEMPERATURA CON BASE Tipo TRDA-TR1 + TFBASE01	Tubazione PVC Autoestinguente secondo EN 61386-21/22 Diametro min. 20mm A Vista e/o Sottostacca (Segnale)	Cavo tipo F200M003 3x2,5 mm V2 30-105 V2	RIVELATORE TFA-1
	RIVELATORE LINEARE IR TRASMETTITORE E RICEVITORE, FINO A 120m Tipo TRFD-3000 120 + TFM10	Tubazione PVC Autoestinguente secondo EN 61386-21/22 Diametro min. 20mm A Vista e/o Sottostacca (Segnale)	-20mm Cavo RCLT FIBER, FIBER 7007 36/3 Cavo tipo F200M003 3x2,5 mm V2 30-105 V2 Cavo RCLT 2x2,5 mm V2 30-105 V2	RIVELATORE LINEARE TRFD-3000 120 + MODULO 1 MODULO TFM10
	PULSANTE MANUALE DI ALLARME INCENDIO, CON VETRO RIPRISTINABILE Tipo TFCP	Tubazione PVC Autoestinguente secondo EN 61386-21/22 Diametro min. 20mm A Vista e/o Sottostacca (Segnale)	Cavo tipo F200M003 3x2,5 mm V2 30-105 V2	PULSANTE TFCP
	SIRENA ALLARME INCENDIO CON FLASH, BITONALE, DA LOOP Tipo TRES02	Tubazione PVC Autoestinguente secondo EN 61386-21/22 Diametro min. 20mm A Vista e/o Sottostacca (Segnale)	Cavo tipo F200M003 3x2,5 mm V2 30-105 V2	SIRENA TRES02
	PANNELLO DI SEGNALEZIONE OTTICO-ACUSTICA, BITONALE, DA LOOP Tipo TFPANM-AI + TFB0X-P	Tubazione PVC Autoestinguente secondo EN 61386-21/22 Diametro min. 20mm A Vista e/o Sottostacca (Segnale)	-20mm Cavo RCLT FIBER, FIBER 7007 36/3 Cavo tipo F200M003 3x2,5 mm V2 30-105 V2 Cavo RCLT 2x2,5 mm V2 30-105 V2	PANNELLO TFPANM
	SIRENA ALLARME INCENDIO CON FLASH, AUTOALIMENTATA DA ESTERNO Tipo TRES01	Tubazione PVC Autoestinguente secondo EN 61386-21/22 Diametro min. 20mm A Vista e/o Sottostacca (Segnale)	Cavo tipo F200M003 3x2,5 mm V2 30-105 V2	-
	DISPOSITIVO DI SEGNALEZIONE OTTICO EN54-23 IP65 Tipo TFL20W	Tubazione PVC Autoestinguente secondo EN 61386-21/22 Diametro min. 20mm A Vista e/o Sottostacca (Segnale)	Cavo tipo F200M003 3x2,5 mm V2 30-105 V2	-
	ELETTROMAGNETE 100kg PER PORTA REI, CON PULSANTE E CONTROPIASTRA Tipo TFL100	Tubazione PVC Autoestinguente secondo EN 61386-21/22 Diametro min. 20mm A Vista e/o Sottostacca (Segnale)	Cavo tipo F200M003 3x2,5 mm V2 30-105 V2	-
	MODULO 1 INGRESSO Tipo TFM10	Tubazione PVC Autoestinguente secondo EN 61386-21/22 Diametro min. 20mm A Vista e/o Sottostacca (Segnale)	Cavo tipo F200M003 3x2,5 mm V2 30-105 V2	-
	MODULO 1 USCITA RELE' Tipo TFM01	Tubazione PVC Autoestinguente secondo EN 61386-21/22 Diametro min. 20mm A Vista e/o Sottostacca (Segnale)	Cavo tipo F200M003 3x2,5 mm V2 30-105 V2	-
	DISPOSITIVO ATTUAZIONE GESTIONE UTENZE 230V AC Tipo TRFEE-220	Tubazione PVC Autoestinguente secondo EN 61386-21/22 Diametro min. 20mm A Vista e/o Sottostacca (Segnale)	Cavo tipo F200M003 3x2,5 mm V2 30-105 V2	-
	MODULO GESTIONE ATTIVAZIONE CON FEEDBACK (STF, UTA, EFC, AUTOMAZIONI) Tipo TFM21F8	Tubazione PVC Autoestinguente secondo EN 61386-21/22 Diametro min. 20mm A Vista e/o Sottostacca (Segnale)	Cavo tipo F200M003 3x2,5 mm V2 30-105 V2	-
	MODULO 2 INGRESSI 1 USCITA RELE' Tipo TFM21	Tubazione PVC Autoestinguente secondo EN 61386-21/22 Diametro min. 20mm A Vista e/o Sottostacca (Segnale)	Cavo tipo F200M003 3x2,5 mm V2 30-105 V2	-
	MODULO 2 INGRESSI 4+20mA Tipo TFM420MA	Tubazione PVC Autoestinguente secondo EN 61386-21/22 Diametro min. 20mm A Vista e/o Sottostacca (Segnale)	Cavo tipo F200M003 3x2,5 mm V2 30-105 V2	-
	RIVELATORE IP55 DI GAS PER METANO (CH4) Tipo TFDG-PK MET	Tubazione PVC Autoestinguente secondo EN 61386-21/22 Diametro min. 20mm A Vista e/o Sottostacca (Segnale)	Cavo tipo F200M003 3x2,5 mm V2 30-105 V2	-
	LINEE IN TUBO PVC Ø 25 MMQ PER CAVO LOOP : - LOOP DI RIVINCENDI: Cavo 2x1,5mm tw+sch CEI 20-105, marcatura CPR LINEE IN TUBO PVC Ø 32 MMQ CHE INCLUDE LOOP E/O: - ALIMENTAZIONE 24V RIVINCENDI: Cavo 2x2,5mm CEI 20-105 V2 Tipo TFCF-2X25 CPR - BUS RS485 RIVINCENDI: Cavo 2x1,5+2x2,5mm tw+sch CEI 20-105 V2 Tipo TFCF-4X15485 - LINEA DI RIV GAS: Cavo 2x1,5+2x2,5mm tw+sch CEI 20-105 V2 Tipo 2xTFCF 2X255 CPR			



LEGENDA	
SIMBOLO	DESCRIZIONE
	Serranda tagliafuoco (previste nel progetto impianti meccanici)
	Compartimento di separazione



REGIONE PIEMONTE  
COMUNE DI ASTI

PROGETTO ESECUTIVO

Progettazione Esecutiva relativa a lavori di adeguamento sismico, riqualificazione energetica, abbattimento delle barriere architettoniche e messa in sicurezza edificio della Scuola Primaria - Rio Croso  
sita in Corso XXV Aprile n° 151  
nel Comune di Asti (14100 - AT)

CUP G31F19000170001  
PNRR - Missione 4 - Componente 1 - Investimento 3.3  
Finanziato dall'Unione Europea - NextGenerationEU

IMPIANTI ELETTRICI SPECIALI  
IMPIANTO RIVELAZIONE E SEGNALEZIONE INCENDI  
PIANO RIALZATO - ALA OVEST

1:50

DATA:	MAGGIO 2023	PROGETTO ESECUTIVO
REVISIONE:		

CAPOGRUPPO RTP - PROGETTISTA:  
Arch. Alberto Vaccaro  
Piazza Dante n. 1,  
15020 - Solongheto (AL)  
Tel.: 039 1251802  
E-Mail: P.E.C.:  
albertovaccaro@pec.albertovaccaro.com

COMMITTENTE:  
Comune di Asti  
Piazza San Secondo, 1  
14100 Asti (AT)  
Tel.: (+39) 0141.399111  
PWA 0072360250  
P.E.C.: protocollo.comune@pec.it

AT-RC\_EDS\_ES\_TAV/IMP\_03.3

La data "Prodotto" è riservata al progettista e non deve essere usata per scopi diversi da quelli per i quali è stata prodotta. Il presente documento è riservato al cliente e non deve essere distribuito o utilizzato per scopi diversi da quelli per i quali è stato prodotto.